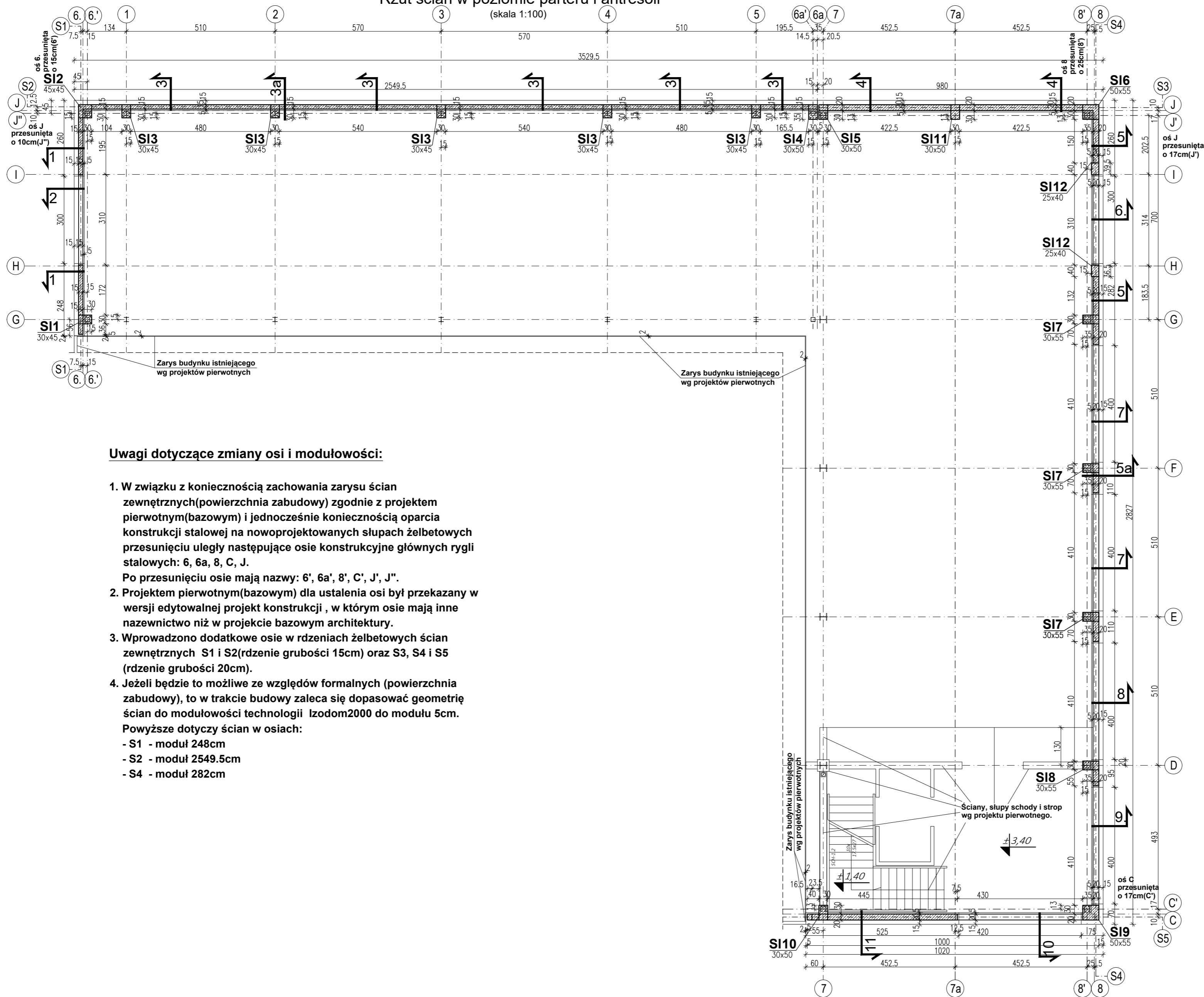


Rzut ścian w poziomie parteru i antresoli

(skala 1:100)



Uwagi dotyczące zmiany osi i moduowości:

- W związku z koniecznością zachowania zarysu ścian zewnętrznych (powierzchnia zabudowy) zgodnie z projektem pierwotnym (bazowym) i jednocześnie koniecznością oparcia konstrukcji stalowej na nowoprojektowanych słupach żelbetonowych przesunięciu uległy następujące osie konstrukcyjne głównych rygli stalowych: 6, 6a, 8, C, J.
Po przesunięciu osie mają nazwy: 6', 6a', 8', C', J', J'.
- Projektem pierwotnym (bazowym) dla ustalenia osi był przekazany w wersji edytowalnej projekt konstrukcji, w którym osie mają inne nazewnictwo niż w projekcie bazowym architektury.
- Wprowadzono dodatkowe osie w rdzeniach żelbetonowych ścian zewnętrznych S1 i S2 (rdzenie grubości 15cm) oraz S3, S4 i S5 (rdzenie grubości 20cm).
- Jeżeli będzie to możliwe ze względów formalnych (powierzchnia zabudowy), to w trakcie budowy zaleca się dopasować geometrię ścian do moduowości technologii Izodom2000 do modułu 5cm.
Powyższe dotyczy ścian w osiach:
- S1 - moduł 248cm
- S2 - moduł 2549.5cm
- S4 - moduł 282cm

Uwagi ogólne :

- Wykonawca przed przystąpieniem do robót zobowiązany jest do zapoznania się ze wszystkimi dokumentacjami powiązаныmi z niniejszym projektem.
- Rdzenie ścian żelbetonowych mają następujące grubości :
- w osiach S1 i S2 w części niższej - grubość 15cm
- w osiach S3, S4 i S5 w części wyższej - grubość 20cm
- Izolacje ścian fundamentowych wg projektu architektury lub innych uzgodnień. Izolację układać na całej powierzchni ścian zagłębionych w gruncie.
- W ścianach przewiduje się poziome przerwy technologiczne w poziomie +3.40.
- W miejscach wszystkich ewentualnych przerw roboczych, gdzie przerwa była dłuższa niż 6 godzin, należy zapewnić przyczepność betonu stosując warstwę szcpepną lub inne dodatki do betonu.
- Wszystkie otworowania instalacyjne w ścianach zewnętrznych wg architektury lub instalacji wod-kan i instalacji elektrycznych projektów pierwotnych.
- Przekroje wg rys. K-03.



zgodnie z PN-EN-206:2013+A1 2016
Beton fundamentów:
 kl. eksp. - XC2 - C25/30(B30)
 beton podkładowy(chudy beton) - C8/10
Beton ścian:
 kl. eksp. - XC1 - C20/25(B25)
Stal zbrojeniowa A-IIIN (B500SP)

INWESTOR : ARTFLEX Cezary Artur Bastek	
ADRES : ul. Krzemowa 2, 19-300 Elk	
INWESTYCJA : Projekt zamienny konstrukcji ścian zewnętrznych wraz z ich posadowieniem na potrzeby wykonawstwa dla projektu budowlanego „Rozbudowa hali magazynowej o część produkcyjną, składową i pomieszczenia socjalne”	
ADRES INWESTYCJI : 19-300 Elk; ul. Krzemowa 2 nr ew. działki 2782/14, obręb 0002 Elk2	
FAZA : Projekt adaptacji konstrukcji ścian zewnętrznych do technologii Izodom2000 na potrzeby wykonawstwa.	BRANŻA : Konstrukcja
PROJEKTANT : mgr inż. Krzysztof Łęczycycki	NR UP: MAZ/0082/POOK/10 w spec. konstruk.-budow.
TYTUL RYS.: Rzut ścian w poziomie parteru i antresoli.	PODPIS:
Geometria	
NR RYS.: K-02	WERSJA RYS.: A
SKALA: 1:100	DATA: 13.06.2022